

Klimadaten: 2012 45149 Essen

Januar	1.	2.	3.	4.	5.	6.	7.	8.	9.	10.	11.	12.	13.	14.	15.	16.	17.	18.	19.	20.	21.	22.	23.	24.	25.	26.	27.	28.	29.	30.	31.	
1,9 C	zu milder (um 2,35 C wärmer) und zu nasser (39 L / qm etwa 48% mehr Niederschlag) Januar																														4,25	
maxi T.	12,5	13,2	10,8	7,4	8,4	6,4	7,2	8,0	8,0	8,3	9,3	8,2	6,0	6,3	5,7	5,1	3,7	3,8	8,4	4,7	8,6	7,6	6,7	5,3	6,1	5,6	6,7	4,2	0,5	0,9	0,7	6,6
mini T.	9,8	4,1	3,8	4,3	2,6	2,2	3,4	4,5	4,8	6,1	6,7	4,8	3,0	2,0	-1,6	-3,3	-2,5	0,6	4,0	-1,1	1,4	4,1	2,4	0,9	0,1	2,6	2,1	-1,3	-2,1	-2,0	-6,6	1,9
Wind																																
Bewölk.																																
81mm																															120mm	
Februar	1.	2.	3.	4.	5.	6.	7.	8.	9.	10.	11.	12.	13.	14.	15.	16.	17.	18.	19.	20.	21.	22.	23.	24.	25.	26.	27.	28.	29.			
2,5 C	Eistage												zu kalter und zu trockener Monat Februar 2012															0,4				
maxi T.	-3,1	-3,7	-3,5	-2,9	-1,7	-2,3	-5,3	-1,7	0,0	-1,2	-3,5	-2,4	1,8	4,3	4,7	4,9	5,6	7,8	5,3	3,7	8,1	9,7	8,7	9,1	7,8	6,9	9,4	8,9	11,2	2,98		
mini T.	-8,2	-10,2	-11,5	-10,5	-8,9	-9,2	-13,5	-6,3	-7,8	-7,7	-10,5	-7,9	-3,2	0,5	2,1	0,9	3,7	5,2	-0,5	-1,2	1,0	2,6	4,3	6,7	4,0	4,3	2,7	6,8	8,9	-2,19		
Wind																Windmessung z.Z. ausgefallen																
Bewölk.																																
57mm																															28,9 mm	
März	1.	2.	3.	4.	5.	6.	7.	8.	9.	10.	11.	12.	13.	14.	15.	16.	17.	18.	19.	20.	21.	22.	23.	24.	25.	26.	27.	28.	29.	30.	31.	
5,1 C																deutlich zu trockener Monat März 2012											9,3 !!					
maxi T.	10,9	11,8	10,9	12,3	7,7	10,7	7,3	8,6	11,5	9,3	12,1	7,9	8,1	10,7	17,3	18,9	12,4	10,1	11,5	14,2	16,0	19,1	19,7	19,5	19,1	17,8	18,4	19,1	13,4	11,8	9,7	13,2
mini T.	8,0	7,0	7,3	7,3	3,9	3,3	2,5	2,1	1,5	7,0	7,1	4,8	6,9	4,1	2,0	10,4	8,2	4,4	3,4	2,6	4,3	5,6	6,5	6,4	7,5	4,4	5,2	6,4	5,7	7,6	2,7	5,4
Wind																																
Bewölk.																																
75mm																															21,3mm	

Klimadaten: 2012 45149 Essen

April	1.	2.	3.	4.	5.	6.	7.	8.	9.	10.	11.	12.	13.	14.	15.	16.	17.	18.	19.	20.	21.	22.	23.	24.	25.	26.	27.	28.	29.	30.		
8,5 C					Ostern																											9,65
maxi T.	10,7	11,5	16,8	10,8	7,7	11,4	9,1	###	9,9	12,7	14,2	11,7	12,7	12,9	8,4	10,7	12,1	13,1	14,9	14,8	12,1	14,1	13,8	12,8	14,4	14,2	17,3	24,5	22,9	22,2	13,5	
mini T.	-0,8	3,3		6,7	5,1	4,9	3,9	1,4	4,8	8,4	6,5	6,5	4,5	4,9	4,8	1,3	0,1	2,5	7,3	6,2	6,6	5,9	5,2	7,5	6,9	10,1	9,7	10,8	12,1	11,5	5,8	
Wind																																
Bewölk.																																
68mm																														64,6 mm		
Mai	1.	2.	3.	4.	5.	6.	7.	8.	9.	10.	11.	12.	13.	14.	15.	16.	17.	18.	19.	20.	21.	22.	23.	24.	25.	26.	27.	28.	29.	30.	31.	
12,9 C																																15,86
	Essen-Margarethenhöhe											Eisheilige										deutlich zu trockenem Monat Mai (nur 32,2 mm /qm)										
maxi T.	21,4	20,2	16,0	21,6	9,7	9,7	14,8	###	20,8	24,5	20,1	13,8	15,5	20,2	13,4	13,0	17,5	19,8	20,9	24,8	25,1	28,6	28,4	28,8	25,1	25,8	25,3	26,8	23,2	23,2	21,3	20,66
mini T.	12,5	13,1	11,1	11,7	6,7	6,7	6,3	8,3	14,2	14,5	11,6	6,7	2,4	6,3	10,1	5,5	2,9	11,8	11,8	14,3	13,4	16,0	16,5	15,4	13,8	12,0	13,4	15,3	13,2	11,5	14,0	11,06
Wind																																
Bewölk.																																
73mm																															32,2mm !!	
Juni	1.	2.	3.	4.	5.	6.	7.	8.	9.	10.	11.	12.	13.	14.	15.	16.	17.	18.	19.	20.	21.	22.	23.	24.	25.	26.	27.	28.	29.	30.		
15,7 C																																16,12
	diesmal ein zu nasser Juni 2012 (97mm zu 107mm/qm)																															
maxi T.	15,1	18,8	10,7	13,8	17,3	16,9	23,2	###	18,0	22,2	21,1	17,7	15,7	17,8	19,8	18,3	21,6	21,8	20,5	22,5	23,6	20,7	21,2	16,7	18,5	22,2	21,6	29,3	24,5	25,8	19,93	
mini T.	11,5	7,3	8,4	8,1	7,2	10,4	14,1	###	10,7	10,4	12,4	12,8	10,7	11,3	12,4	14,5	13,4	12,2	12,9	14,7	16,4	14,3	13,2	11,7	11,1	9,8	14,4	15,8	17,5	15,2	12,30	
Wind																																
Bewölk.																																
97mm																														107,3mm		

Klimadaten: 2012 45149 Essen

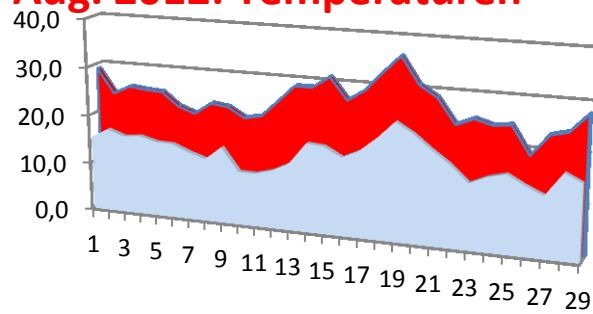
Juli	1.	2.	3.	4.	5.	6.	7.	8.	9.	10.	11.	12.	13.	14.	15.	16.	17.	18.	19.	20.	21.	22.	23.	24.	25.	26.	27.	28.	29.	30.	31.	
17,4 C	auch ein zu nasser Juli 2012 (89mm zu 115,5mm/qm)																															18,88
mini T.	14,1	10,9	12,8	18,1	19,6	17,7	14,9	###	15,3	15,6	11,6	11,6	13,1	12,9	13,1	11,5	13,0	14,5	14,2	13,1	11,0	9,3	14,1	14,8	16,7	17,9	18,3	17,9	14,8	12,6	13,2	14,37
maxi T.	23,2	22,2	26,3	30,0	30,2	24,5	25,1	###	23,2	22,7	19,3	19,5	19,2	16,9	19,8	18,0	19,8	24,3	20,8	20,5	20,2	21,8	26,3	28,6	30,8	30,2	32,9	22,5	22,9	21,6	21,1	23,38
Wind																																
Bewölk.																																
89mm																															115,5mm	
August	1.	2.	3.	4.	5.	6.	7.	8.	9.	10.	11.	12.	13.	14.	15.	16.	17.	18.	19.	20.	21.	22.	23.	24.	25.	26.	27.	28.	29.	30.	31.	
17,2 C	Messpunkt: Essen-Margarethenhöhe 3,4Grad über Monatsdurchschnitt und 63% zu trocken= weniger Niederschlag																															20,66
mini T.	15,2	17,2	16,0	16,4	15,5	15,4	14,0	###	15,7	11,0	11,0	12,0	13,8	18,2	17,9	16,0	17,7	20,6	24,1	22,0	19,2	16,7	13,4	15,0	15,9	14,0	12,4	17,2	15,5	15,3	11,1	15,75
maxi T.	28,9	24,0	25,7	25,3	25,1	22,4	21,2	###	23,2	21,2	21,9	25,2	28,6	28,6	31,0	26,6	28,9	32,7	36,2	30,8	28,6	23,6	25,1	24,1	24,5	18,9	23,2	24,1	27,8	22,6	19,2	25,57
Wind																																
Bewölk.																																
77mm		0,60		0,70	1,40	2,00								4,20	4,80							0,70	4,20	0,70	6,10				2,80	28,20		
Septemb	1.	2.	3.	4.	5.	6.	7.	8.	9.	10.	11.	12.	13.	14.	15.	16.	17.	18.	19.	20.	21.	22.	23.	24.	25.	26.	27.	28.	29.	30.		
14,4 C	Messpunkt: Essen-Margarethenhöhe 0,47Grad über Monatsdurchschnitt und 44% zu trocken= weniger Niederschlag																															14,87
mini T.	9,0	12,1	13,5	11,9	14,0	11,6	11,2	###	14,1	18,1	11,9	10,2	9,6	10,8	11,8	11,5	13,4	11,0	7,9	7,2	8,8	7,8	5,8	9,9	11,7	12,0	11,6	9,8	8,4	7,4	10,93	
maxi T.	19,8	22,2	21,2	24,5	20,5	13,1	23,4	###	29,7	26,3	21,1	17,5	14,3	14,5	18,5	22,2	17,5	18,1	16,4	15,5	17,2	16,2	14,7	20,2	15,7	14,8	16,2	17,3	15,2	17,5	18,81	
Wind																																
Bewölk.																																
73		0,00	0,00	0,00	0,00	0,00	0,00	###	0,00	0,00	11,00	0,70	0,70	1,40	0,00	0,00	0,00	0,00	0,00	3,40	0,00	0,00	1,40	0,00	5,50	4,10	6,20	6,20	0,00	0,00	0,00	40,60

Klimadaten: 2012 45149 Essen

Oktober	1.	2.	3.	4.	5.	6.	7.	8.	9.	10.	11.	12.	13.	14.	15.	16.	17.	18.	19.	20.	21.	22.	23.	24.	25.	26.	27.	28.	29.	30.	31.			
10,7 C																																		11,15
mini T.	7,8	12,3	11,0	9,1	9,6	8,8	6,6	4,6	6,0	3,5	3,6	9,2	7,3	6,6	6,0	7,6	8,0	14,8	16,8	15,4	13,4	11,3	10,3	9,6	9,2	3,9	-0,5	-2,0	2,5	4,8	5,3	7,8		
maxi T.	18,8	14,6	16,8	12,5	16,2	15,3	15,2	###	13,4	12,7	15,3	15,1	13,0	13,0	13,4	10,8	15,2	20,5	22,0	21,9	22,4	22,7	18,9	13,9	11,5	9,2	6,8	6,5	5,0	9,4	12,3	14,5		
Wind																																		
Bewölk.																																		
70 mm		0,70	8,90	33,70	9,00	6,10	0,00	###	0,00	0,00	0,00	6,20	7,60	0,00	1,40	1,30	1,40	0,00	0,00	0,00	0,00	0,00	0,00	0,00	0,00	0,00	0,00	0,00	3,50	2,00	0,70	82,50		
Novemb	1.	2.	3.	4.	5.	6.	7.	8.	9.	10.	11.	12.	13.	14.	15.	16.	17.	18.	19.	20.	21.	22.	23.	24.	25.	26.	27.	28.	29.	30.				
5,7 C	Messpunkt: Essen-Margarethenhöhe 1,43 Grad über Monatsdurchschnitt und 54,2% zu trocken= weniger Niederschlag																														7,13			
mini T.	6,8	5,7	5,2	5,7	3,4	2,7	6,2	8,4	8,1	8,5	5,7	5,2	4,8	3,2	3,6	0,1	0,5	4,2	4,4	3,6	1,2	6,3	5,8	7,2	7,3	5,9	6,7	4,8	1,5	0,8	4,8			
maxi T.	11,1	10,2	8,1	10,1	7,7	10,2	10,0	9,9	11,2	12,4	12,4	10,2	9,1	14,0	4,8	5,1	8,1	8,6	11,5	11,4	9,0	11,5	8,8	10,2	12,5	9,7	10,1	6,8	4,1	5,2	9,46			
Wind																																		
Bewölk.																																		
83 mm	6,20	1,40	3,40	2,80	1,30	0,70	4,80	0,00	0,00	3,50	0,00	0,00	0,00	0,00	0,00	0,00	0,00	2,70	0,00	0,00	0,00	0,00	6,20	2,10	0,00	2,70	0,00	0,00	0,00	0,00	37,80			
Dezemb	1.	2.	3.	4.	5.	6.	7.	8.	9.	10.	11.	12.	13.	14.	15.	16.	17.	18.	19.	20.	21.	22.	23.	24.	25.	26.	27.	28.	29.	30.	31.			
2,9 C	Messpunkt: Essen-Margarethenhöhe 1,55 Grad über Monatsdurchschnitt und 32,9% zu nass= mehr Niederschlag																														4,45			
mini T.	0,9	1,0	1,3	2,5	0,8	-0,9	-2,4	-5,3	-3,6	0,5	-1,1	-1,5	-2,3	1,6	7,3	6,6	6,0	5,4	3,6	1,0	2,1	6,0	6,0	7,8	8,3	6,2	6,3	2,3	7,2	5,2	7,3	2,8		
maxi T.	3,2	4,2	4,1	4,7	3,7	2,3	0,7	0,4	3,1	3,3	0,8	1,1	1,6	7,5	9,4	8,5	7,6	6,3	6,5	4,3	7,1	7,7	11,8	12,1	12,5	8,5	8,7	7,3	11,4	7,7	9,7	6,1		
Wind																																		
Bewölk.																																		
89 mm	0,00	6,90	3,50	3,40	0,00	0,00	0,00	0,0	10,30	1,40	0,00	0,00	2,70	8,90	0,70	5,50	2,10	2,00	0,00	5,50	4,90	4,80	23,30	4,90	5,50	4,80	11,00	0,70	0,00	5,50	0,00	118,30		

Klimadaten: 2012 45149 Essen

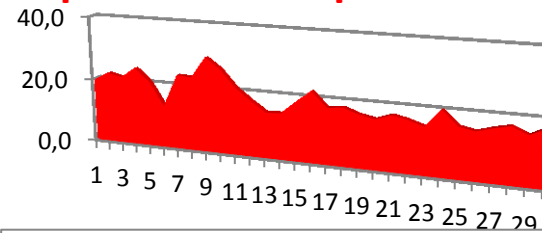
Aug. 2012: Temperaturen



Niederschlag



Sept. 2012: Temperaturen

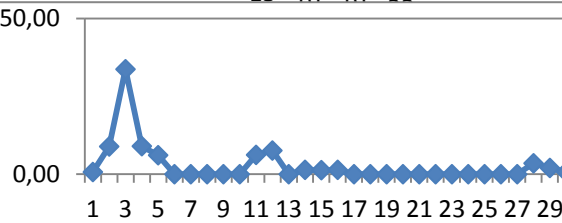
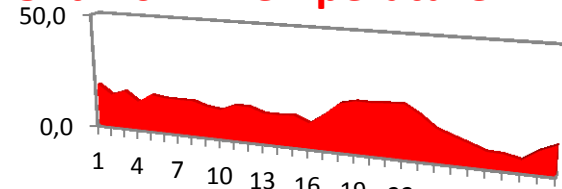


Niederschlag

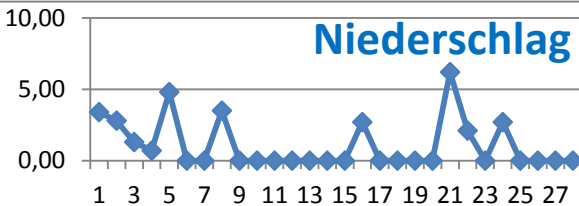
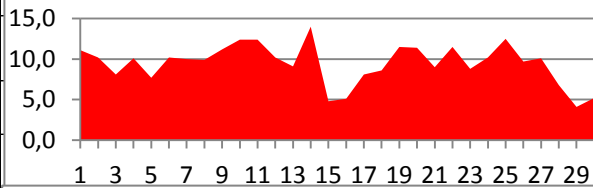


Klimadaten: 2012 45149 Essen

Okt. 2012: Temperaturen



Nov. 2012: Temperatur



Dez. 2012: Temperatur

