

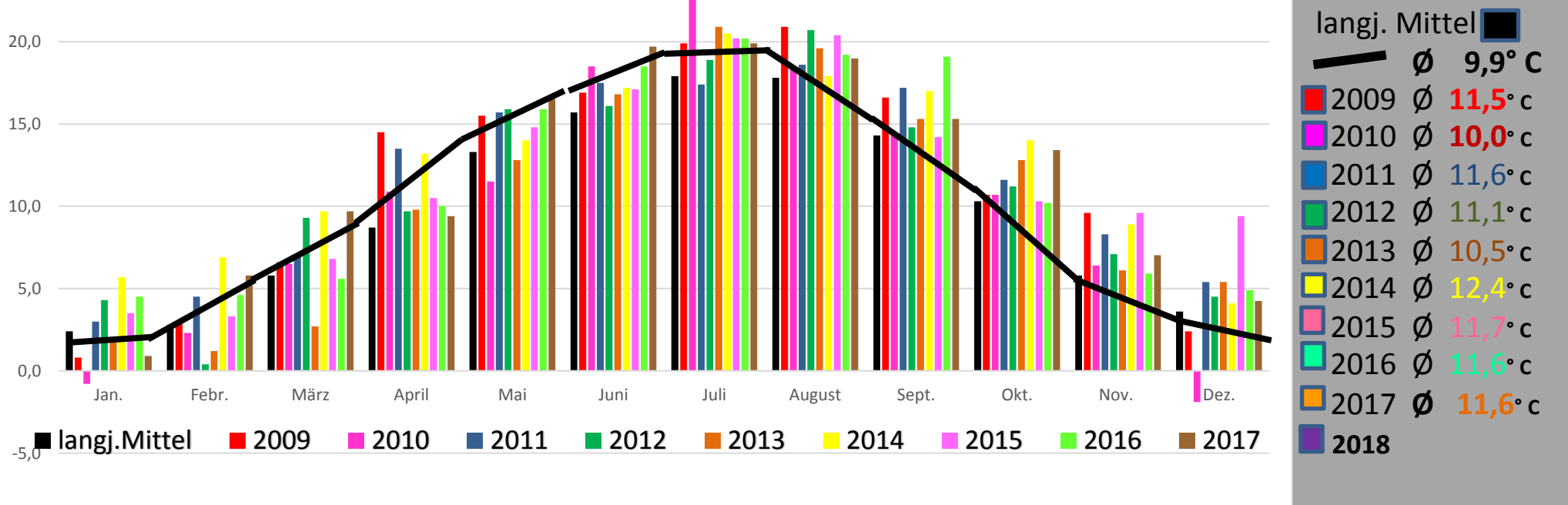
Mess-Ort...ab 2009... 45149 Essen-Margarethenhöhe

Temperaturen Jan. - Dez. der Jahre 2009 - 2018 ... im Vergleich zum langj. Mittel: ... 1971 bis 2000

Ø

	Jan.	Febr.	März	April	Mai	Juni	Juli	August	Sept.	Okt.	Nov.	Dez.	Jah-Mittel	+ / -
langj.Mittel	2,4	2,8	5,8	8,7	13,3	15,7	17,9	17,8	14,3	10,3	5,8	3,6	9,9	
2009	0,8	3,0	6,6	14,5	15,5	16,9	19,9	20,9	16,6	10,7	9,6	2,4	11,5	+ 1,6 C
2010	-0,8	2,3	6,5	10,9	11,5	18,5	22,7	18,4	14,4	10,7	6,4	-1,9	10,0	+ 0,1 C
2011	3,0	4,5	7,0	13,5	15,7	17,5	17,4	18,6	17,2	11,6	8,3	5,4	11,6	+ 1,7 C
2012	4,3	0,4	9,3	9,7	15,9	16,1	18,9	20,7	14,8	11,2	7,1	4,5	11,1	+ 1,2 C
2013	2,0	1,2	2,7	9,8	12,8	16,8	20,9	19,6	15,3	12,8	6,1	5,4	10,5	+ 0,6 C
2014	5,7	6,9	9,7	13,2	14,0	17,2	20,5	17,9	17,0	14,0	8,9	4,1	12,4	+ 2,5 C
2015	3,5	3,3	6,8	10,5	14,8	17,1	20,2	20,4	14,2	10,3	9,6	9,4	11,7	+ 1,8 C
2016	4,5	4,6	5,6	10,0	15,9	18,5	20,2	19,2	19,1	10,2	5,9	4,9	11,6	+ 1,7 C
2017	0,90	5,80	9,70	9,40	16,50	19,70	19,90	18,97	15,30	13,42	7,03	4,24	11,70	+ 1,8 C
2018	5,6	1,1	5,4	14,4	18,2	19,4	22,7							

Temperaturen Jan. - Dez. der Jahre 2009 - 2018 ... im Vergleich zum langj. Mittel: ... Ø 1971 bis 2000

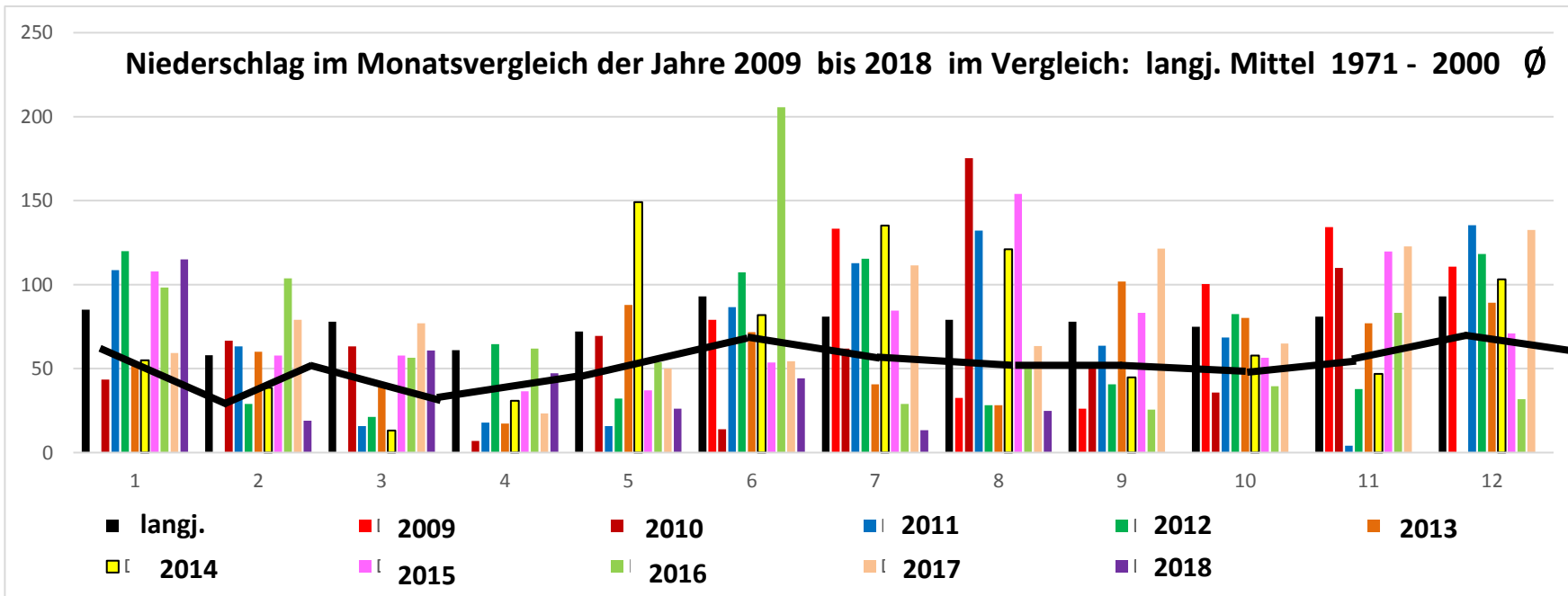


Mess-Ort...ab 2009... 45149 Essen-Margarethenhöhe

Niederschlag im Monatsvergleich der Jahre 2009 bis 2017 im Vergleich: langj. Mittel 1971 - 2000

+ / -

Nie_schla.	langj.Mitte	Jan.	Febr.	März	April	Mai	Juni	Juli	August	Sept.	Okt.	Nov.	Dez.	Ø	
		85,0	58,0	78,0	61,0	72,0	93,0	81,0	79,0	78,0	75,0	81,0	93,0		934,0
2009							79,1	133,3	32,5	26,1	100,4	134,2	110,7	616,3	
2010		43,4	66,7	63,3	6,9	69,4	13,8	61,9	175,3	51,6	35,8	110,0	***	698,1	
2011		108,6	63,3	15,8	17,9	15,8	86,6	112,8	132,2	63,6	68,6	4,1	135,4	824,7	-108L/qm
2012		120,0	28,9	21,3	64,6	32,2	107,3	115,5	28,2	40,6	82,5	37,8	118,3	797,2	-136L/qm
2013		51,6	60,1	41,9	17,2	88,0	71,8	40,6	28,2	101,8	80,1	77,0	89,3	747,6	-186L/qm
2014		55,0	38,5	13,1	30,9	149,2	81,8	135,1	121,0	44,7	57,8	46,8	103,1	877,0	- 57L/qm
2015		107,9	57,8	57,8	36,4	37,1	53,7	84,6	154,0	83,2	56,4	119,7	70,9	919,5	- 15L/qm
2016		98,3	103,8	56,4	61,9	53,9	205,6	28,9	52,9	25,5	39,5	83,2	31,7	841,6	- 93L/qm
2017		59,30	79,00	76,90	23,30	50,10	54,40	111,40	63,50	121,50	64,90	122,80	132,50	959,60	+ 25L/qm
2018		115,0	19,0	60,7	47,2	26,1	44,3	13,4	24,8					350,5	



Jahr	Ø	Abweichung
2009	Ø (616,3)	L/qm
2010	Ø 698,1	L/qm
2011	Ø 824,7	L/qm
2012	Ø 797,2	L/qm
2013	Ø 747,6	L/qm
2014	Ø 877,0	L/qm
2015	Ø 919,5	L/qm
2016	Ø 841,6	L/qm
2017	Ø 959,6	L/qm
2018	Ø 959,6	L/qm